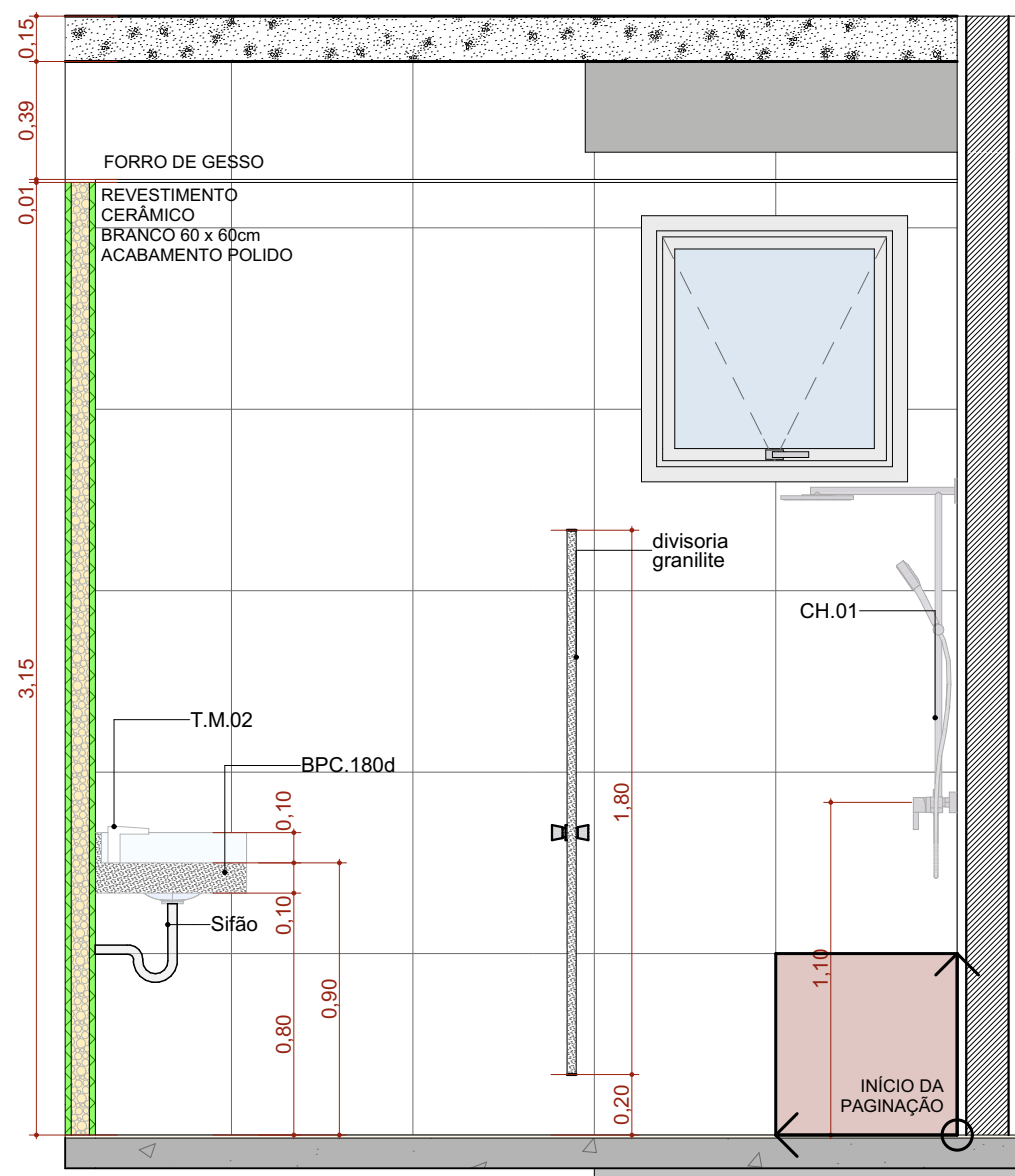
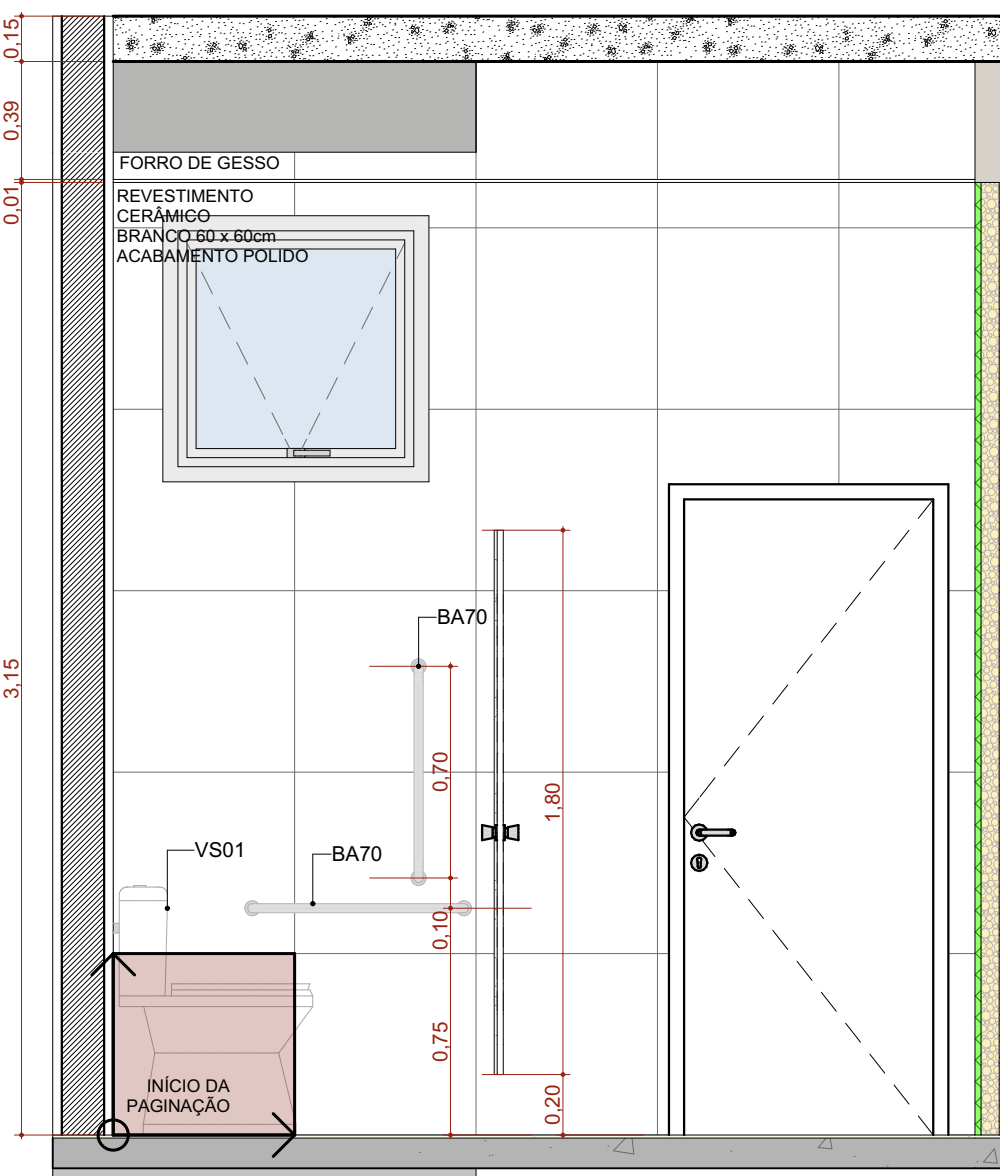


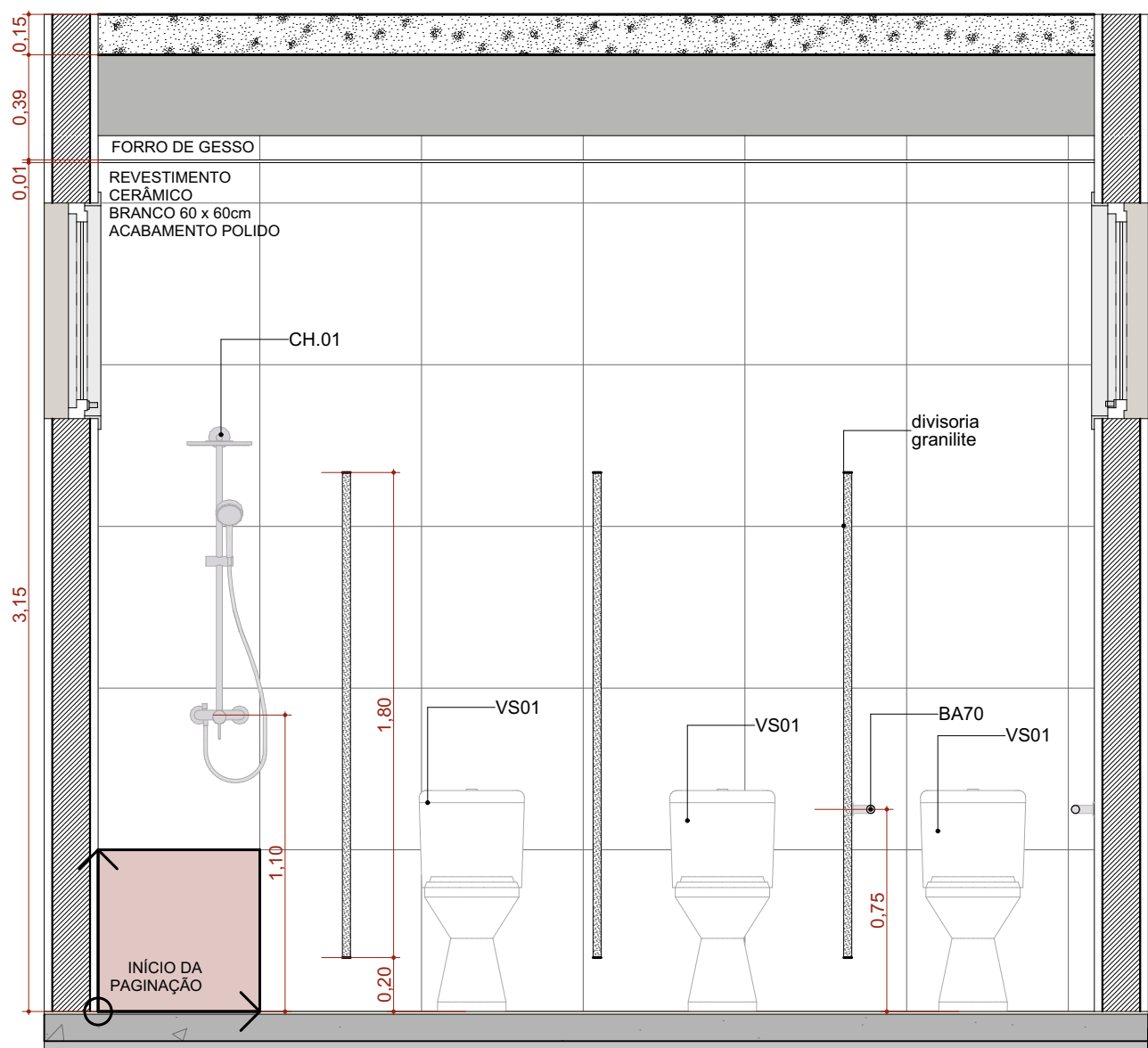
A.M.06 Banheiro com Vestiário para Func. Fem.
Escala: 1:25



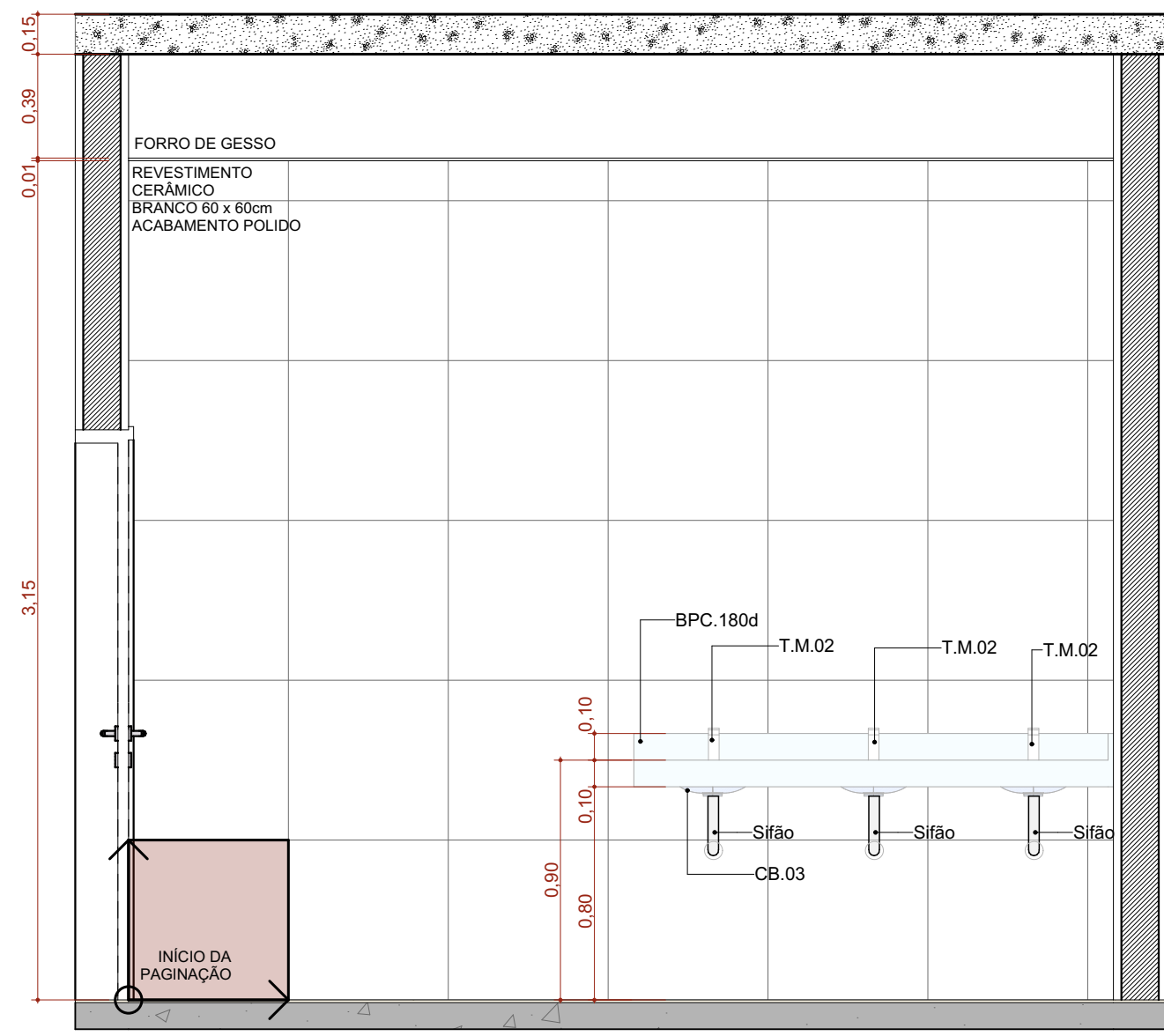
A.M.06 VISTA 01
Escala: 1:25



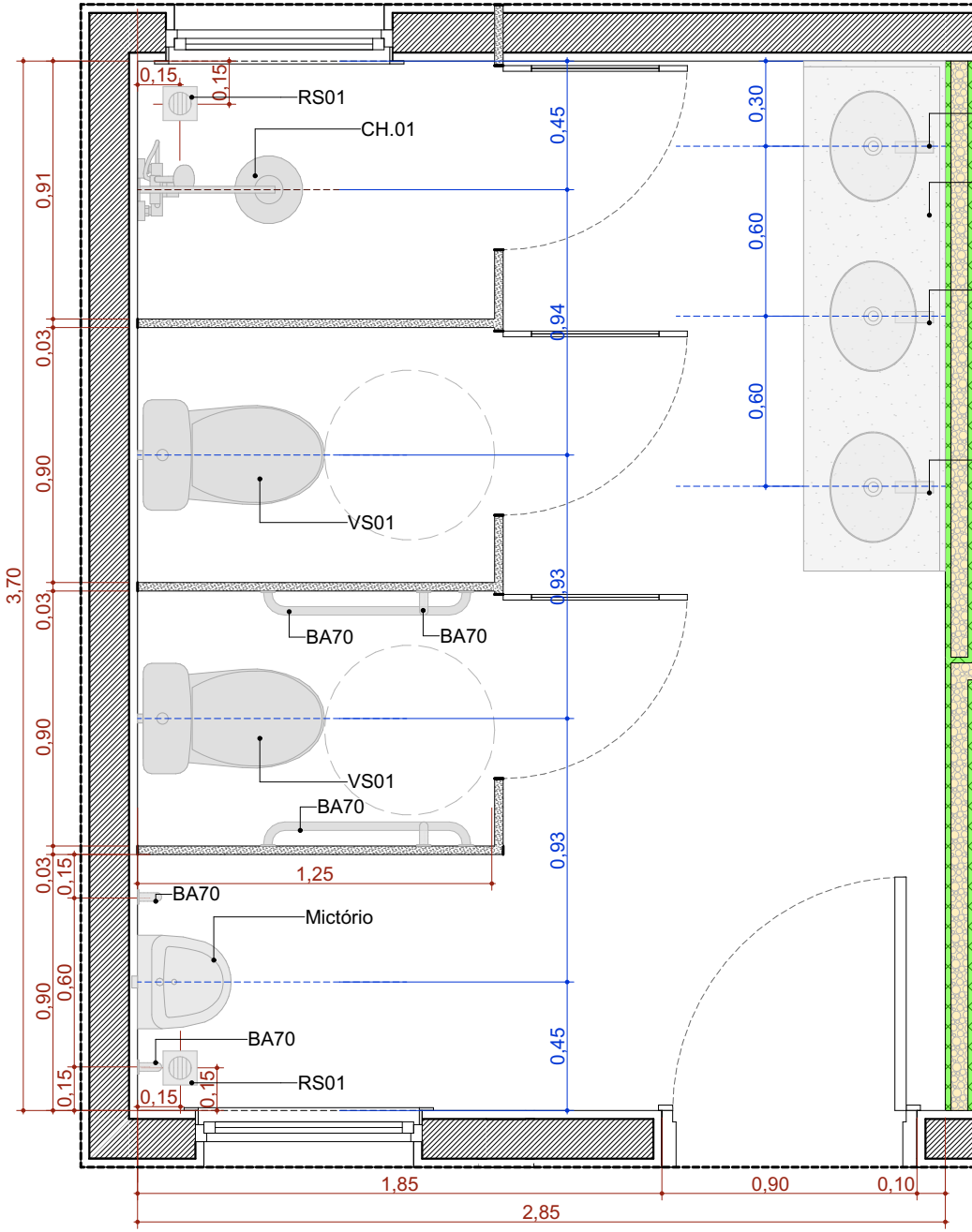
A.M.06 VISTA 02
Escala: 1:25



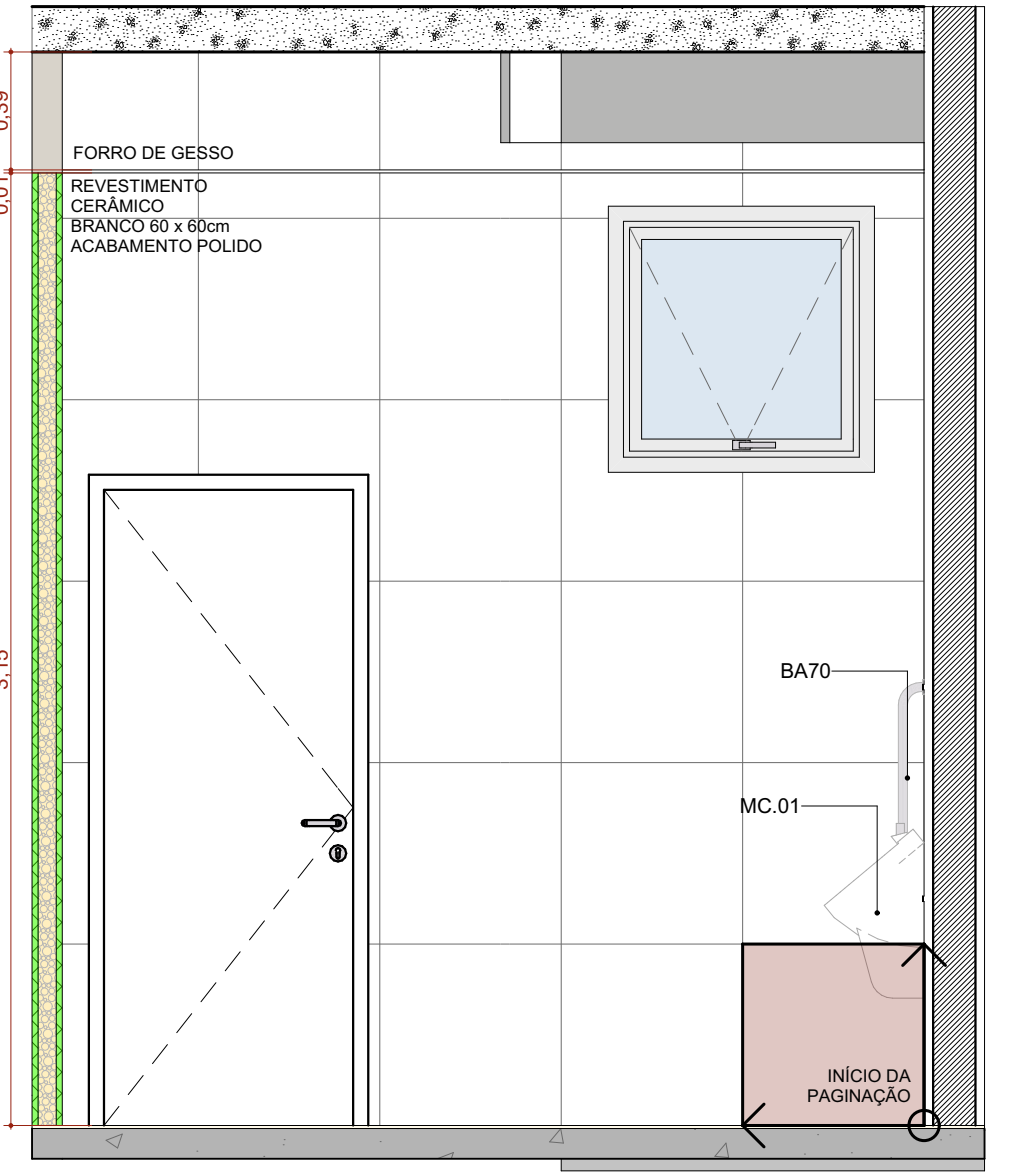
A.M.06 VISTA 03
Escala: 1:25



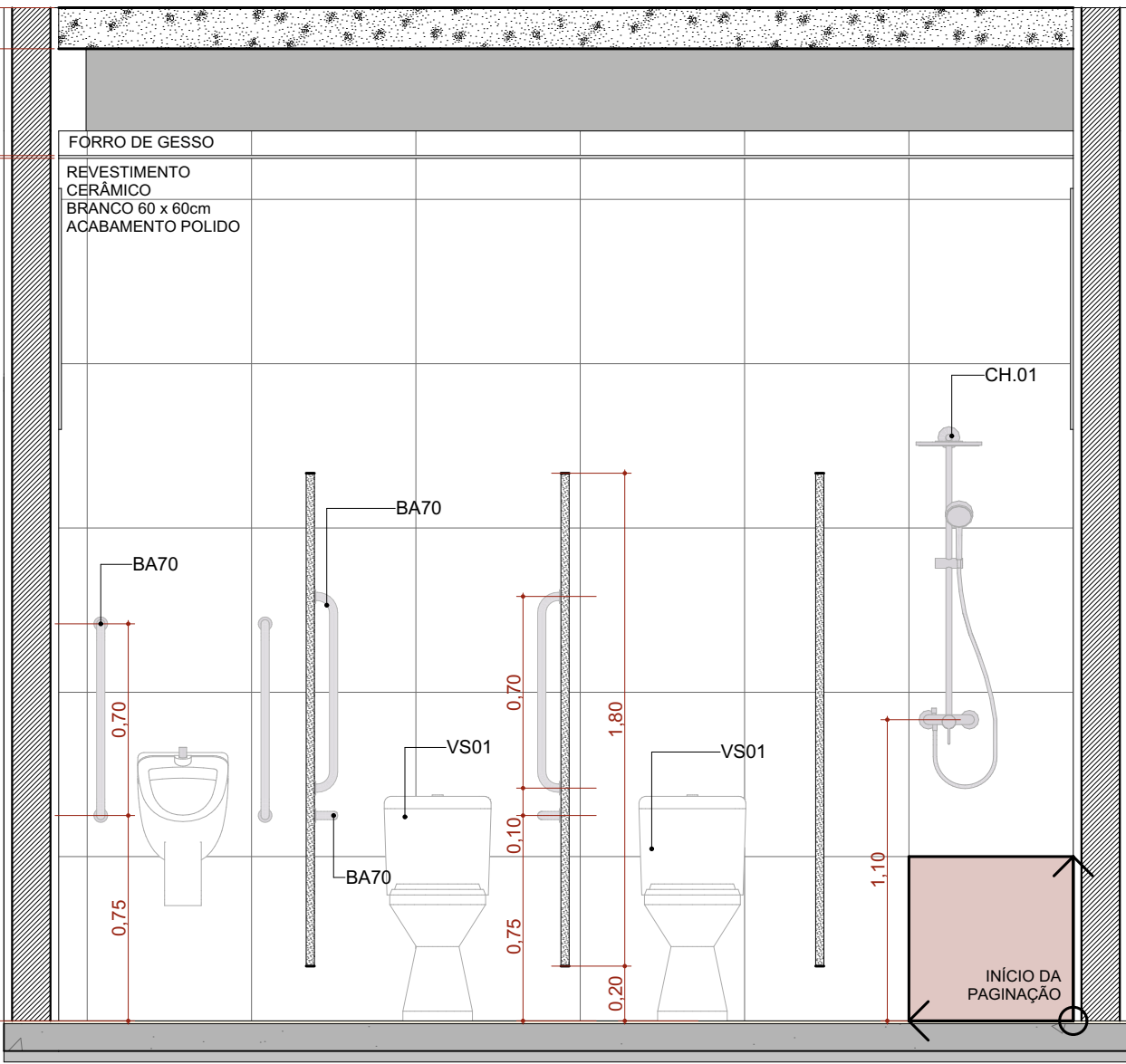
A.M.06 VISTA 04
Escala: 1:25



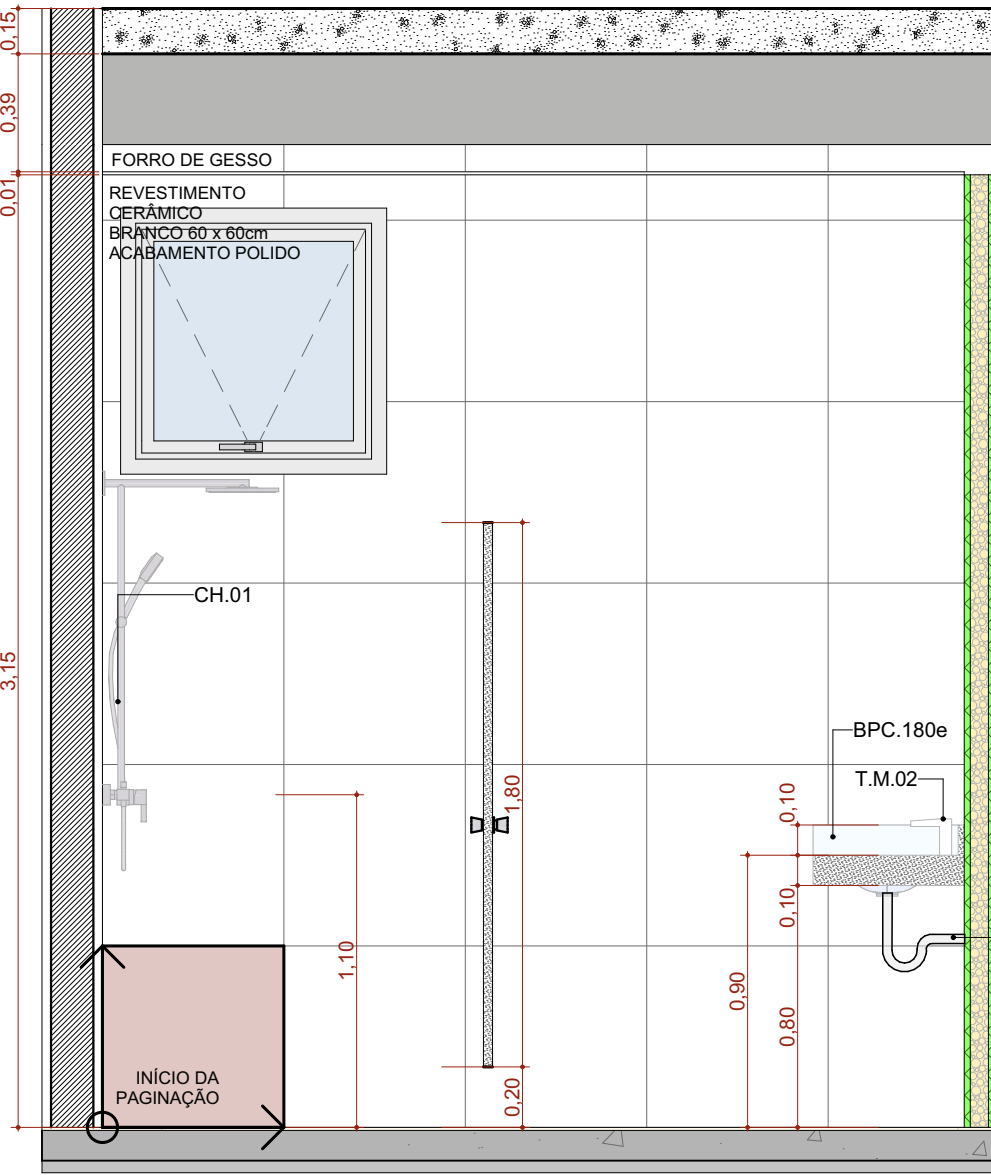
A.M.07 Banheiro com Vestiário para Func. Masc.
Escala: 1:25



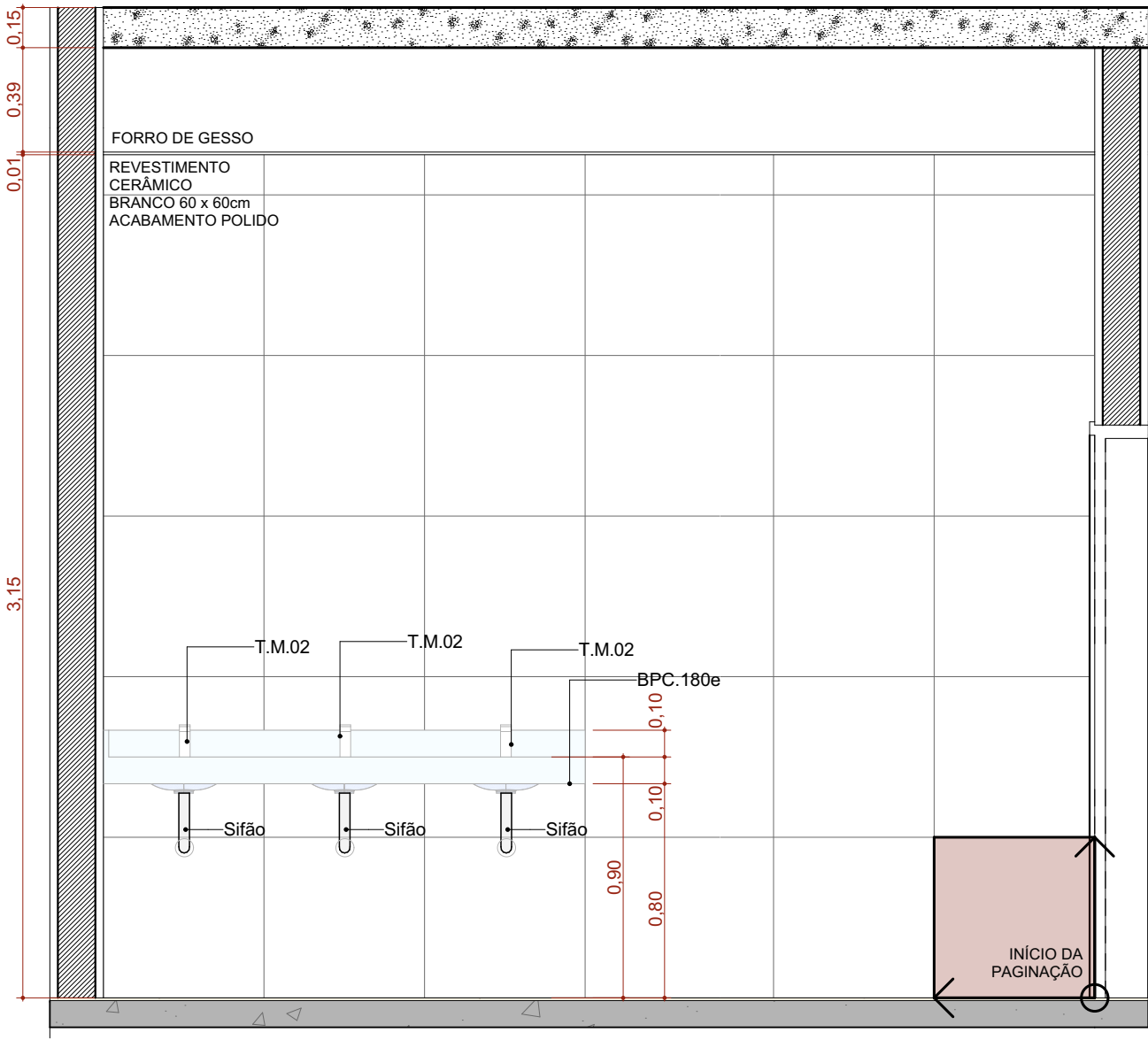
A.M.07 VISTA 01
Escala: 1:25



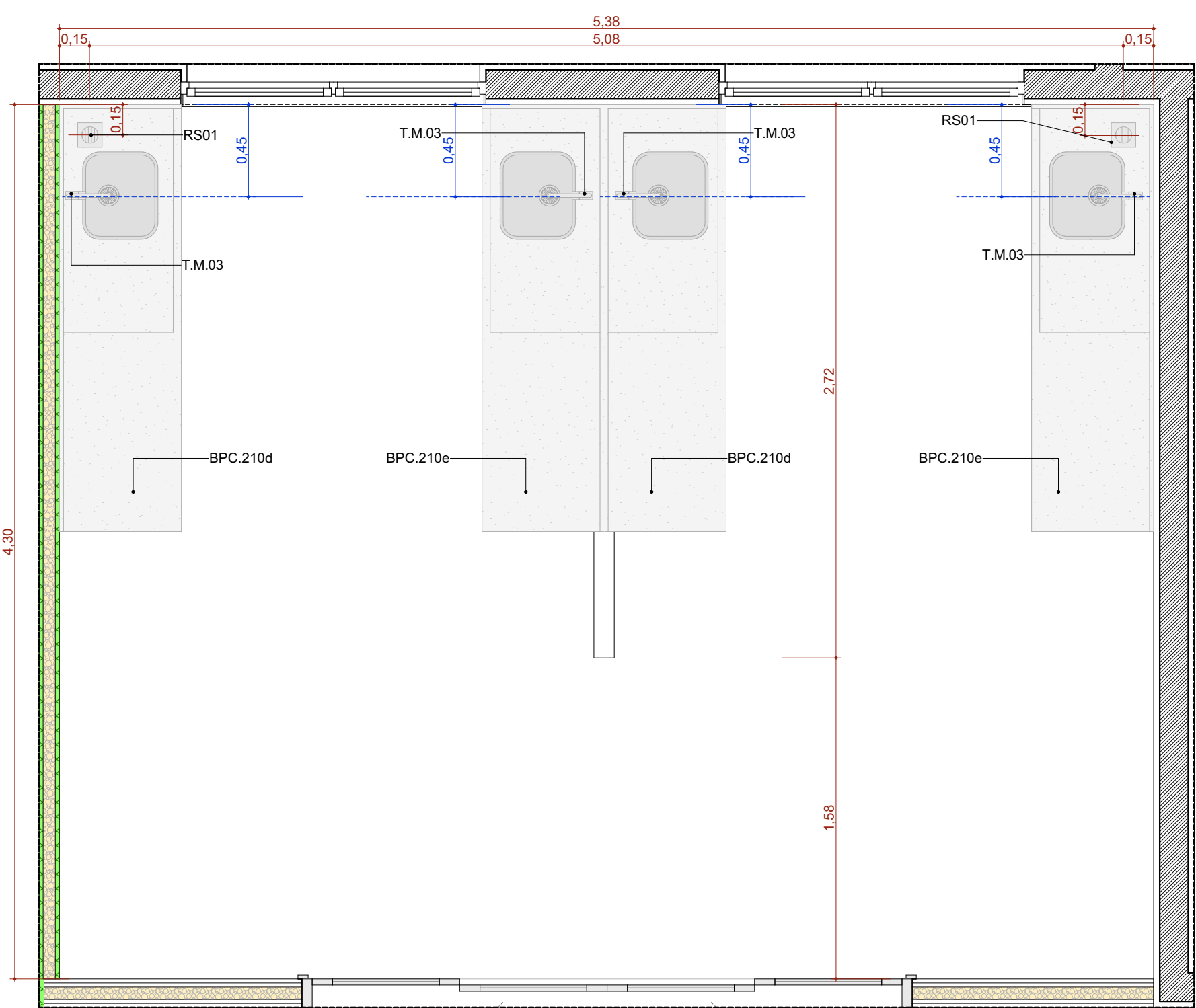
A.M.07 VISTA 02
Escala: 1:25



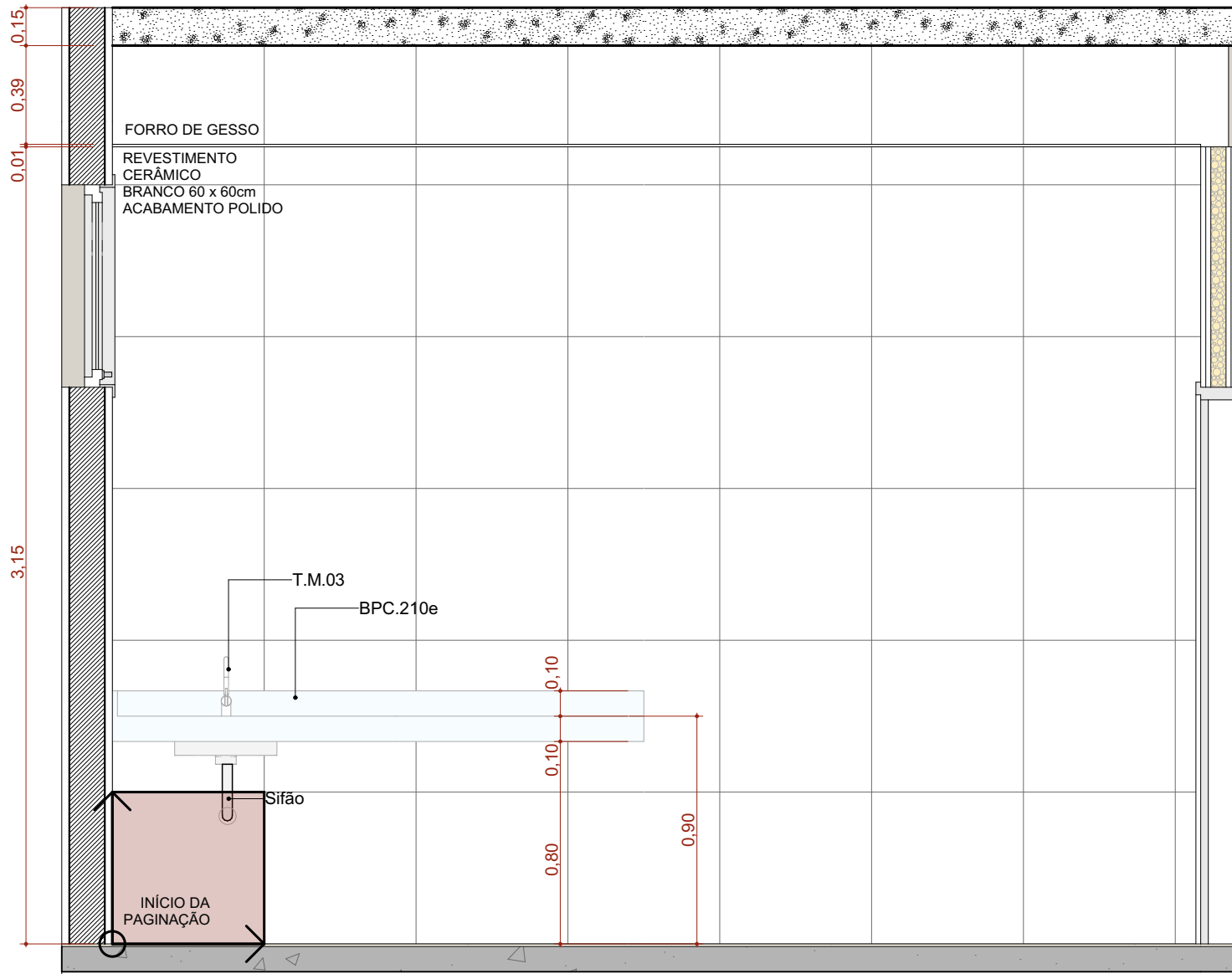
A.M.07 VISTA 03
Escala: 1:25



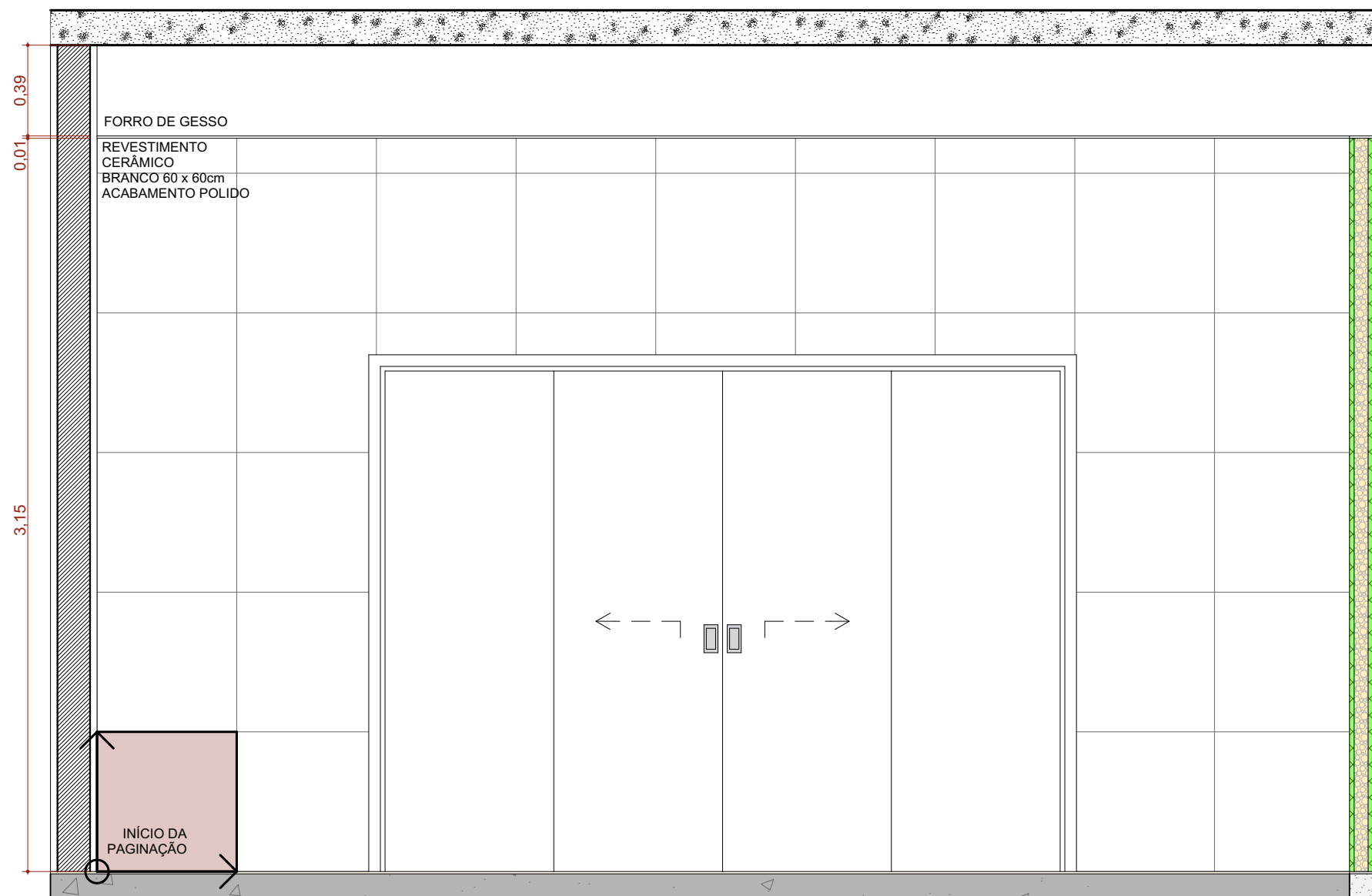
A.M.07 VISTA 04
Escala: 1:25



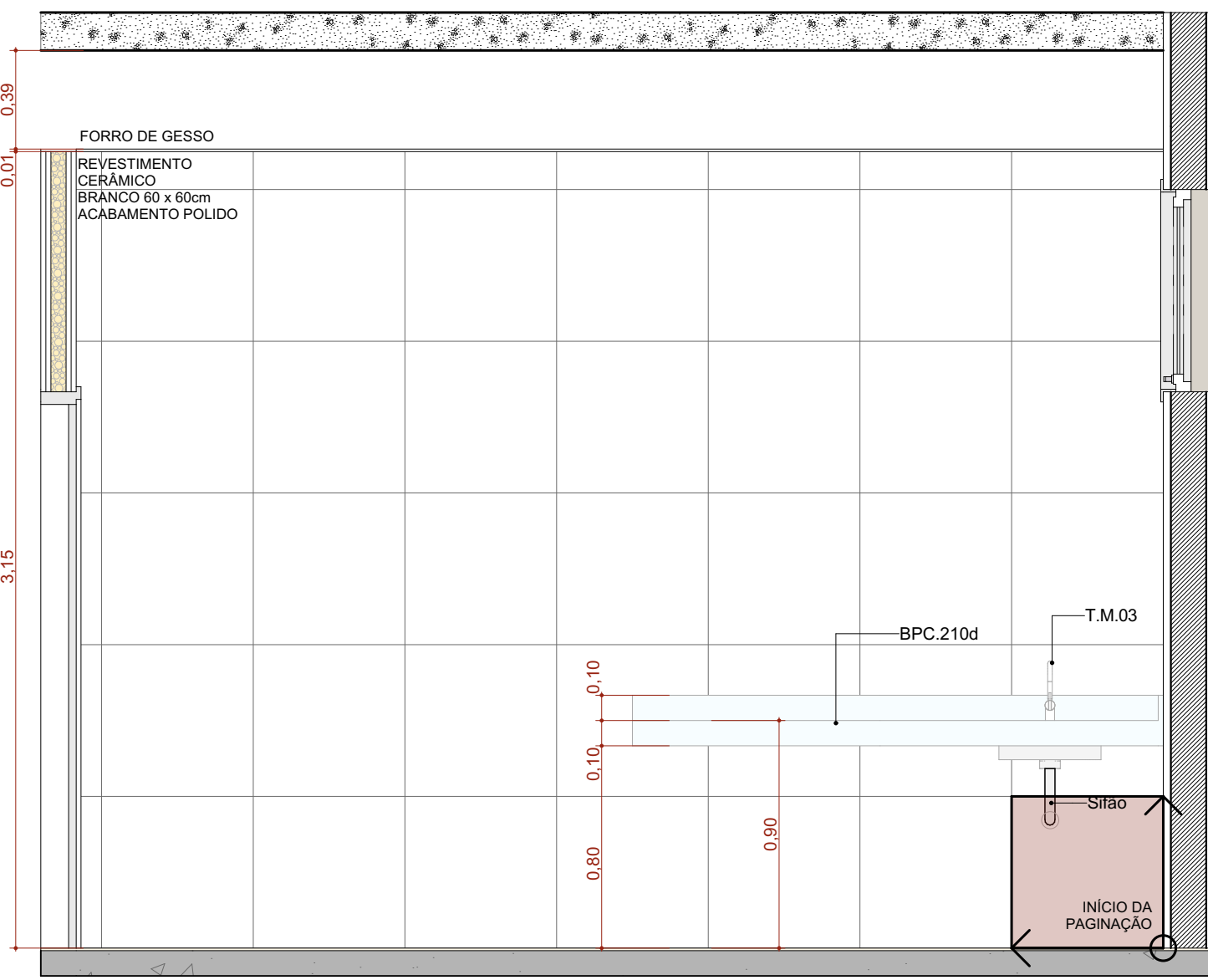
A.M.08 Cozinha
Escala: 1:25



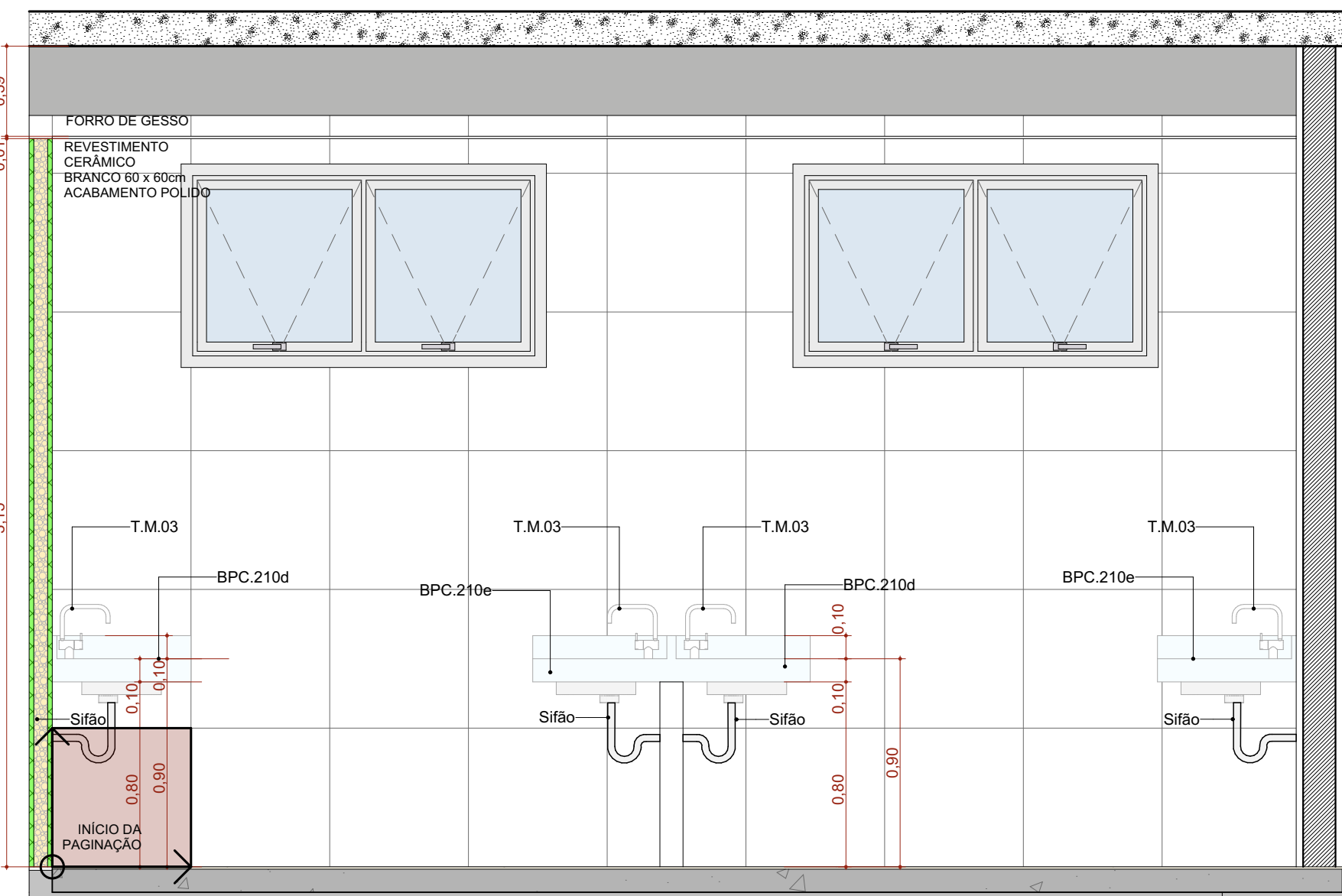
A.M.08 VISTA 01
Escala: 1:25



A.M.08 VISTA 02
Escala: 1:25



A.M.08 VISTA 03
Escala: 1:25



A.M.08 VISTA 04
Escala: 1:25

ASSINATURAS E CARIMPOS DO ENTE - APROVAÇÃO E EXECUÇÃO			PLANTA CHAVE DE SITUAÇÃO	
R01	09/05/2025	PADRONIZAÇÃO DAS ESQUADRIAS		
R00	17/04/2025	EMIÇÃO INICIAL		
REVISÃO	DATA	DESCRIÇÃO		
TÍTULO DO PROJETO				
CENTRO DE ATENÇÃO PSICOSSOCIAL I e II				
PROPRIETÁRIO				
MINISTÉRIO DA SAÚDE				
SECRETARIA DE ATENÇÃO ESPECIALIZADA À SAÚDE				
CNPJ				
00.394.544/0109-03				
ENDEREÇO				
Secretaria de Atenção Especializada à Saúde				
Esplanada dos Ministérios Bloco G Edifício Sede - Ministério da Saúde				
CEP 70. 058-900 - Brasília- DF				
TÍTULO DO PROJETO				
DETALHAMENTO ÁREAS MOLHADAS 02				
DESCRIÇÃO DA TAREFA				
PROJETO REFERENCIAL CONCEITUAL				
NOVO PROJETO - PROJETO	REVISÃO	UNIDADE	DATA	ESCALA
CAPS I e II - FL. 12.13	R01	METROS	09/05/2025	INDICADA
MIRELA PILÓN PESSATTI			A 25660-2	
VICTORIA ANGELI CAPOVILLA			A 247156-6	
LEONARDO MENDONÇA PEREIRA DOS SANTOS			A 186776-6	
DANIEL NARDELLI SANTOS			A 52345-9	
AUTORIA INTELECTUAL			REDESENHO	
DIREITOS AUTORAIS RESERVADOS CONFORME LEGISLAÇÃO NACIONAL E INTERNACIONAL				FOLHA 05 18,00 x 24,15